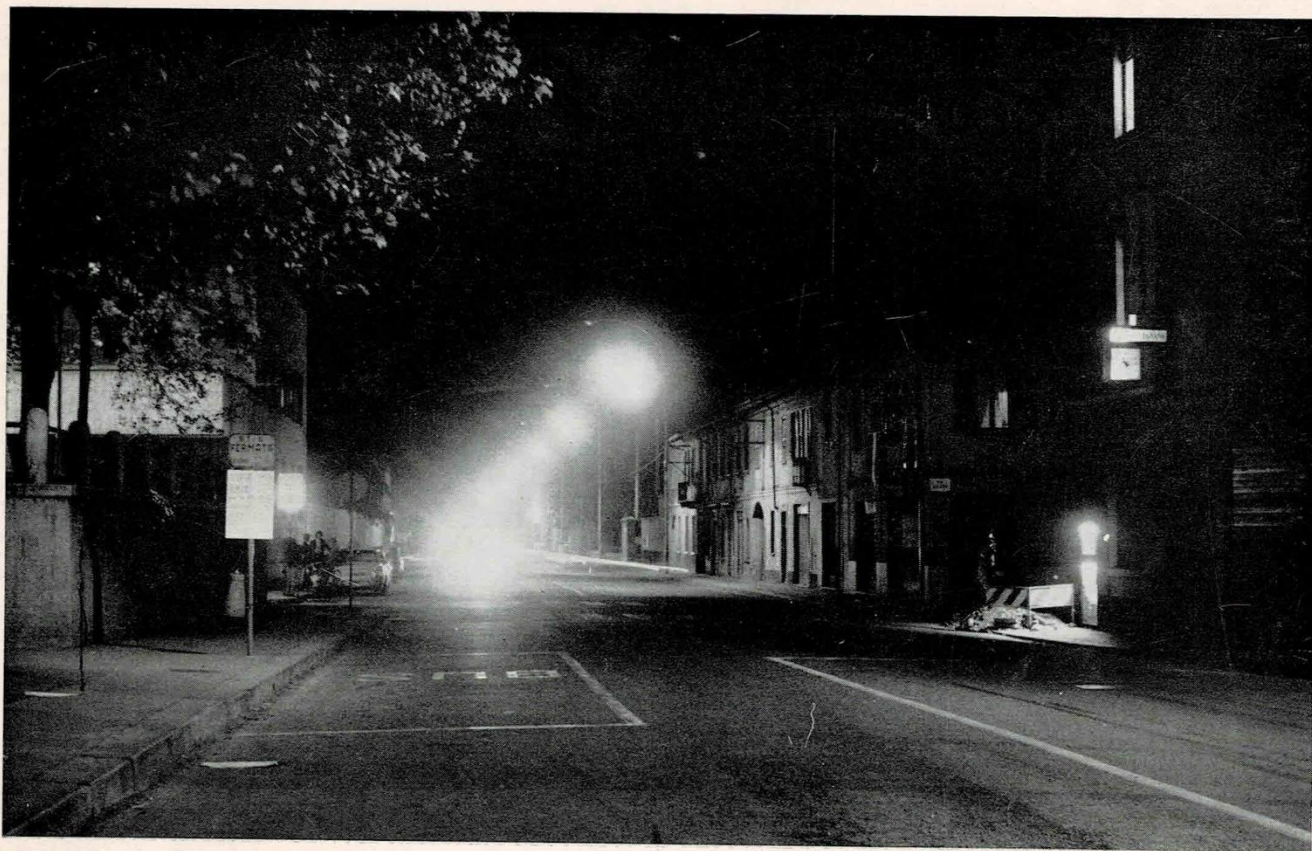




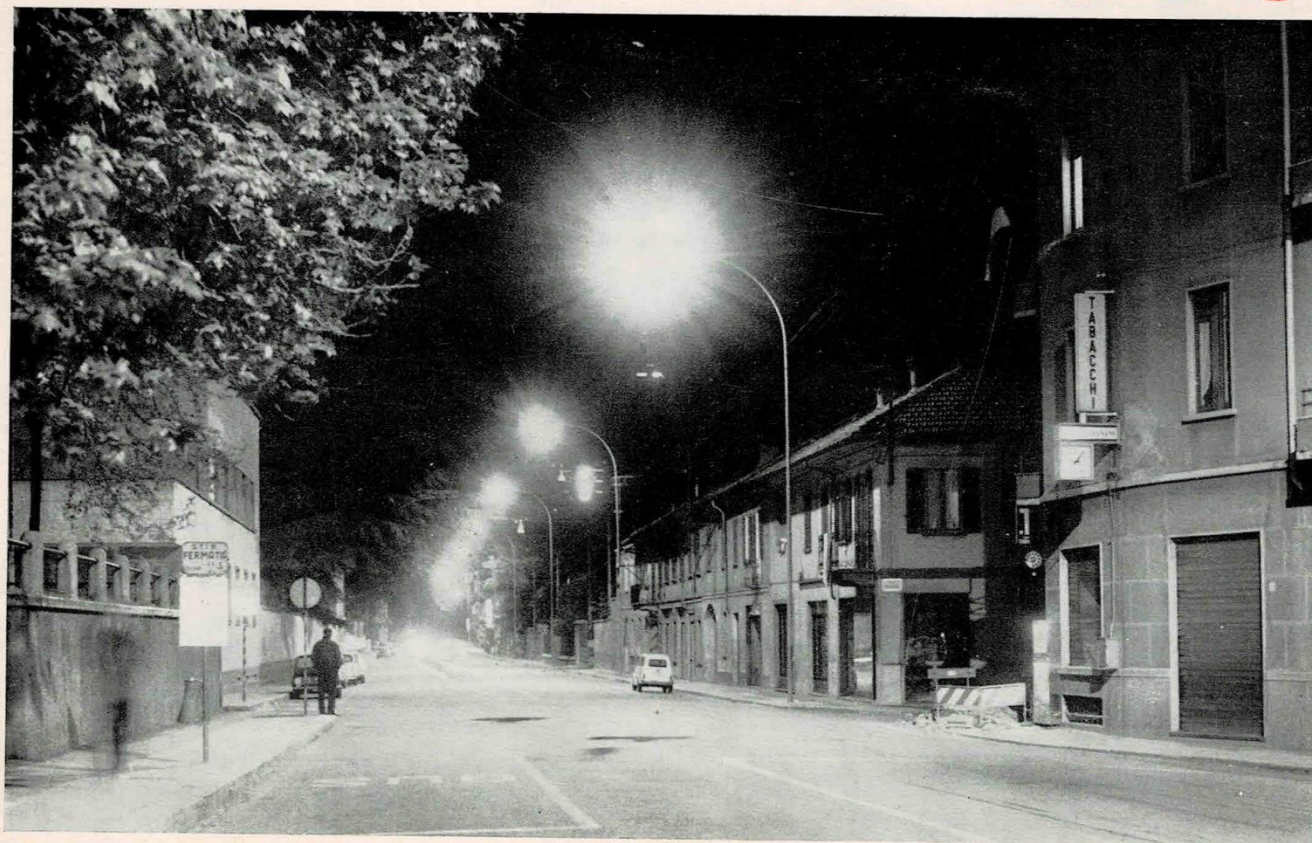
CITTÀ DI LEGNANO

La vecchia e la nuova illuminazione di Corso Sempione

LEGNANO 1965



...E 1970



IL POTENZIATO MACELLO COMUNALE PUO' ABBATTERE 500 CAPI ALLA SETTIMANA

Il Macello Comunale di Legnano è stato ampliato, rinnovato e modernizzato come si conviene ad una moderna società.

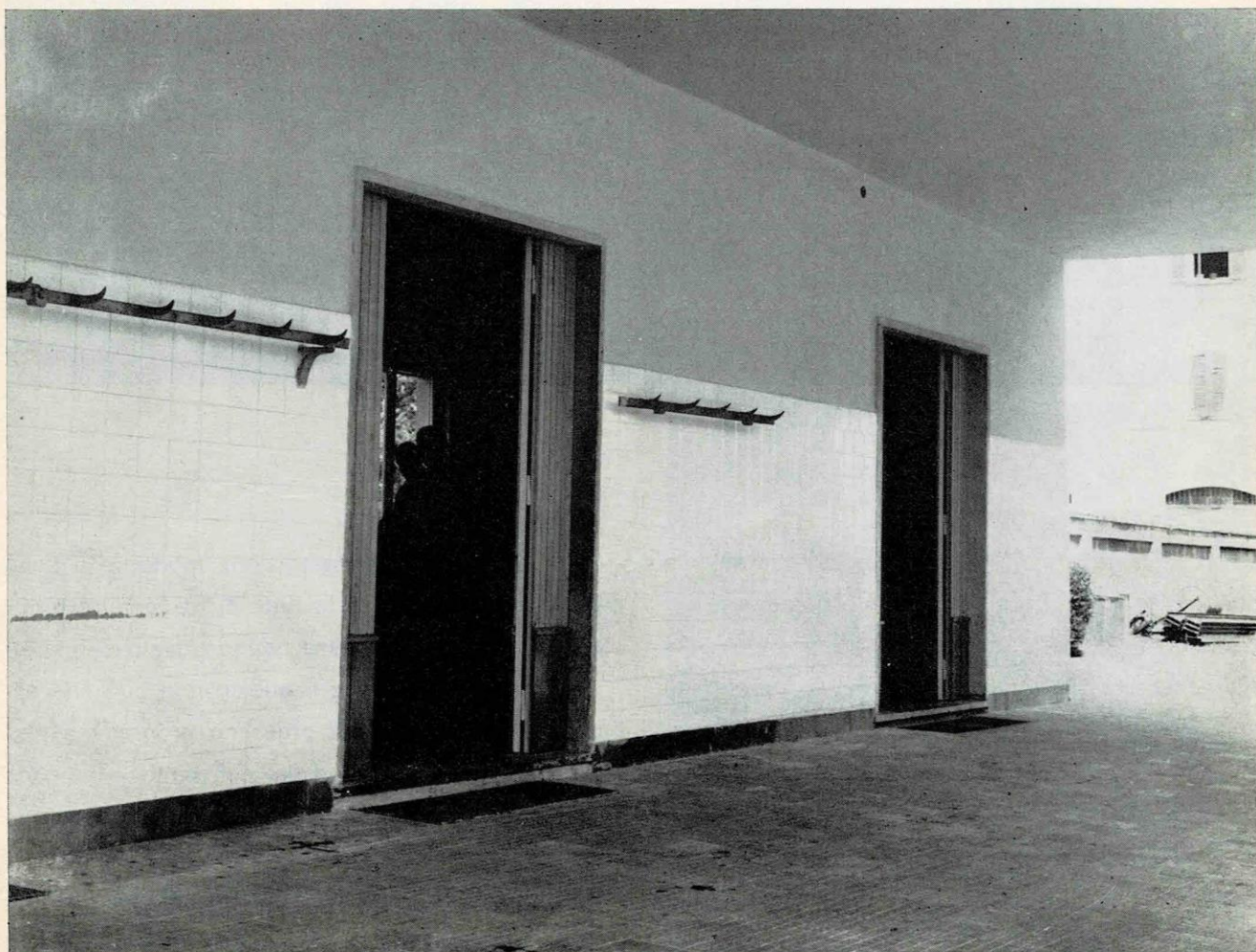
Per i lavori di ampliamento è stato tenuto conto delle esigenze future della città, del suo aumento demografico, tanto da inserirlo nelle infrastrutture valide nel contesto che Legnano avrà prossimamente nell'Associazione Comuni Alto Milanese.

Le celle frigorifere, ad esempio sono state completate con una visione avanzata in modo da consentire l'immagazzinamento delle carni provenienti dall'esterno (macellate in altra zona), di quelle macellate sul posto e con la possibilità anche di contenere verdure e frutta (nella eventualità di qualche vendita controllata che il Comune intenda effettuare).

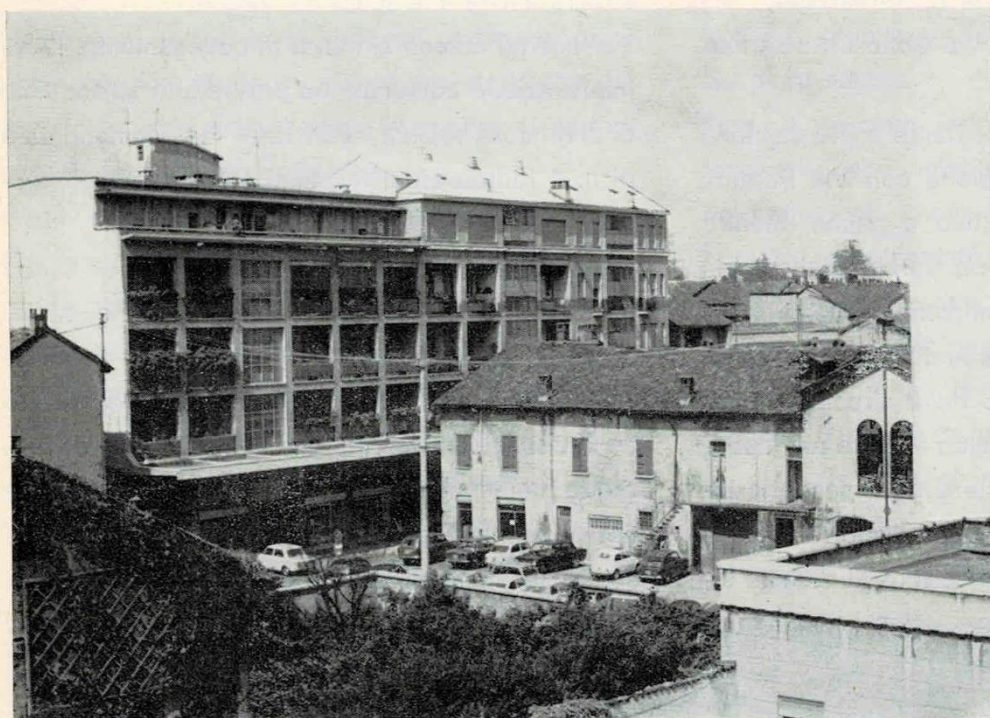
La sala di macellazione è stata potenziata e ampliata ed è in grado di permettere la macellazione di 400/500 bovini settimanali.

Un macello importante quindi che ha funzioni di mandamento, in grado cioè di consentire la macellazione e la conservazione del totale quantitativo di carne occorrenti a tutta la popolazione del mandamento di Legnano.

Una Legge in fase di studio al Ministero competente prevede infatti la realizzazione di macelli mandamentali, idoneamente attrezzati e retti da Veterinari con personale specializzato che possa servire una determinata zona. E quando questa legge diventerà operativa, il macello di Legnano grazie alle sue attrezzature e impianti è già pronto per svolgere la sua delicata funzione.



IL COMUNE ACQUISTA LA VECCHIA CASA ROSIO E RILANCIA PIAZZA EUROPA



La vecchia casa che verrà abbattuta.

La sistemazione della Piazza Europa a Legnano è bloccata da una vecchia costruzione, la Casa Rosio.

Sono anni ormai che questa casa, in parte disabitata e malandata, non consente al Comune l'ampliamento della piazzetta, destinata, sin dall'inizio a piazza degli affari. Ricavata tra due nuove costruzioni e la sede del Palazzo Municipale, la piazzetta Europa sorge nel pieno centro della città con lo sbocco sia in corso Garibaldi che in largo Tosi. Sino ad ora però la sua utilizzazione si è limitata a quella di parcheggio per gli automezzi. Ma questa destinazione pare abbia il tempo contato perchè il Comune ha acquistato la Casa Rosio per ingrandire e sistemare la piazzetta. Il contratto, stipulato qualche tempo fa, diventerà esecutivo entro il Marzo del 1971 per dar modo al negozio di ferramenta che occupa la vecchia casa, di trovare una nuova sede. Un ultimo sforzo il Comune dovrà farlo per acquistare un tratto di giardino privato che s'incunea nello spiazzo e non permette la definitiva sistemazione della piazza Europa. Tra il proprietario del terreno, ed il Comune, sono in corso delle trattative.